

竖向组织居住空间 ——大套户型设计探讨*

罗文娣

(郑州工学院建筑系)

摘 要: 竖向组织居住空间为小康型住宅提供了多元的设计方法, 文中提出了几个方案
对改善居住环境、提高居住质量及节约土地具有明显效益。

关键词: 居住空间, 空间组合

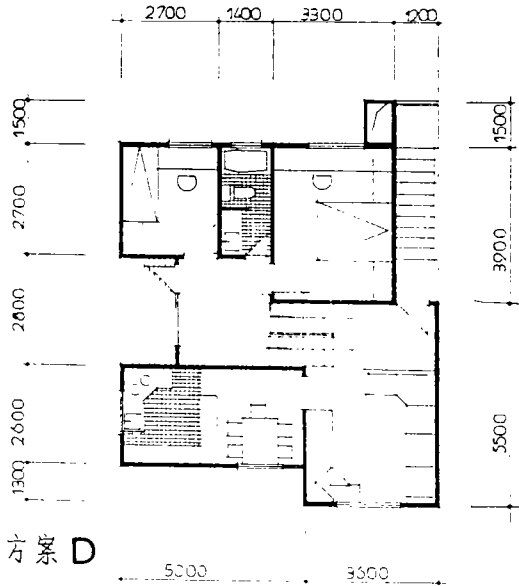
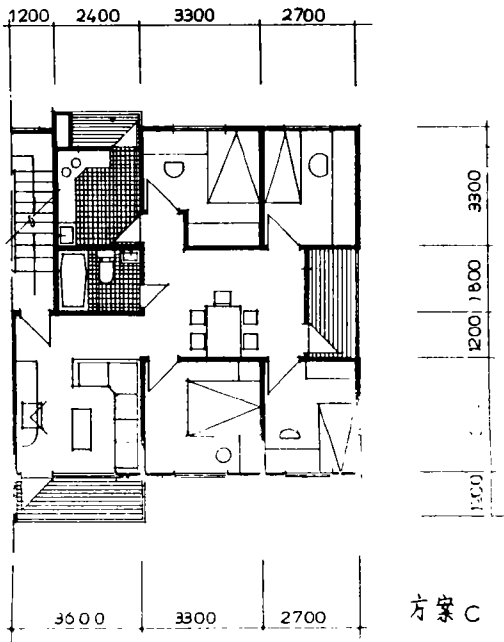
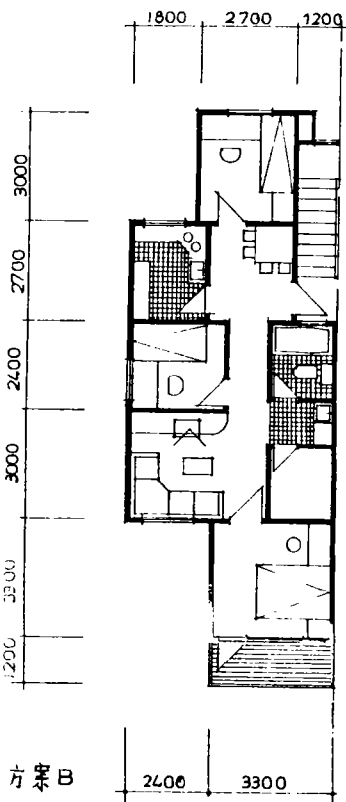
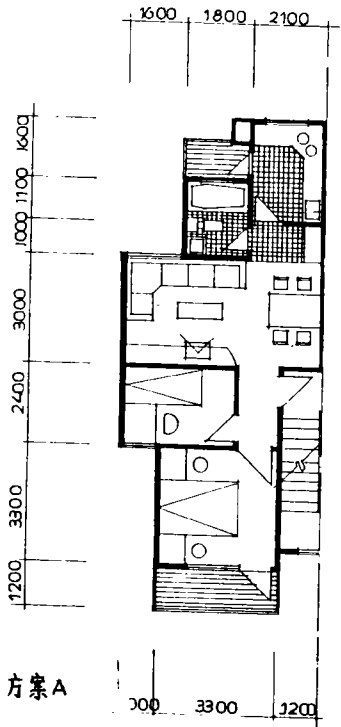
中图分类号: TU201

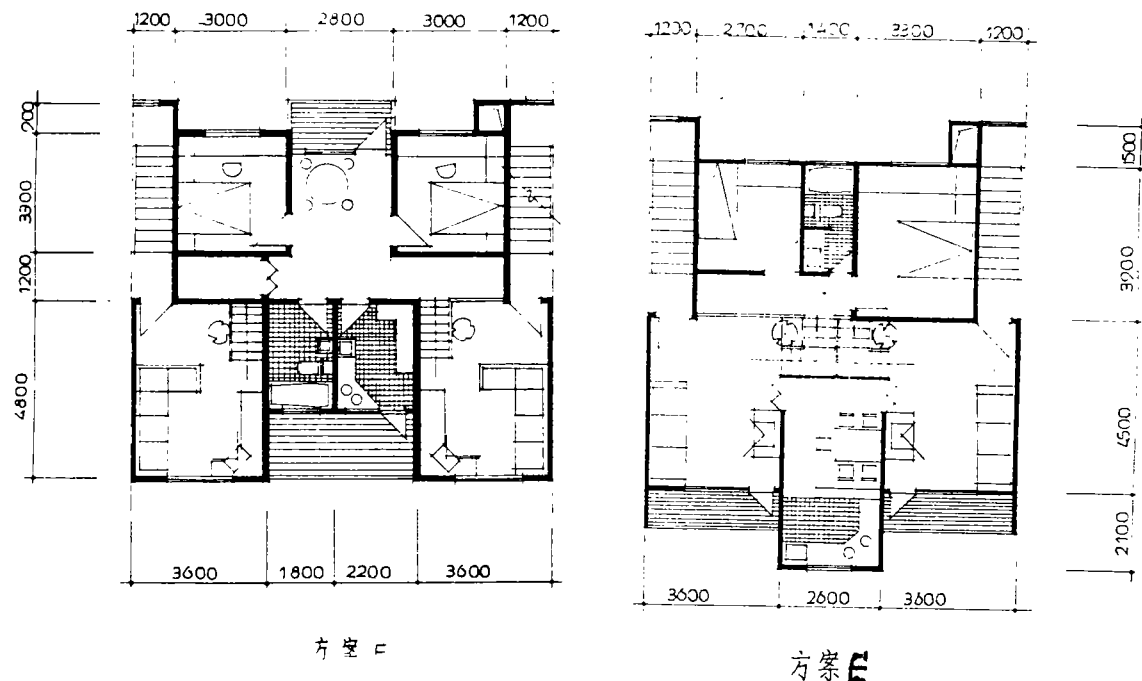
在我国住宅建筑实践中长期采用水平组织每户居住空间的方法: 一种是沿进深方向水平组织, 即小面宽大进深的平面形式, 使居住空间在较小的面宽内通过加大进深安排居住空间; 另一种是沿面宽方向水平组织, 即在一定的进深内通过增加面宽来安排各居住空间。这种设计方式对于面积标准较低的少室户型来说, 空间组合紧凑、经济合理。随着居民生活水平的提高, 商品房的出现, 使面积标准较高的多室户型(三室一厅、四室一厅乃至四室二厅等)的比例日渐增高。对这些面积大、房间多的户型若仍采用水平组织空间的办法往往会形成流线过长、交通面积过多、房间穿套或面宽过大、占地多等弊端, 例如方案 A 与 B 均为小面宽大进深的组合方式, 二室一厅的中套户型方案 A, 空间布局尚属紧凑, 分区也还合理, 但三室一厅的大套户型方案 B 空间布局就不够紧凑, 流线长, 分区的合理性也受到影响。方案 C 是通过加大面宽来增加居室数的, 流线虽较方案 A 和 B 短了些, 但有些空间(非尽端单元的餐厅)适用性就差, 光线暗、房门多。过大的面宽对土地的合理使用也十分不利。相反, 若采用竖向组织空间, 就能使上述问题得到妥善解决。

以下提供几个方案与同行讨论, 以求对我国小康型住宅设计提供多元方法。

方案 D 与 E 均为大套户型, 适用于家庭人员较多的 2—3 代人居住。现代同堂居的模式应反映不同代相对的独立性以解决“代沟”所可能引起的矛盾, 又能延续合居传统所体现的天伦之乐情趣。因此现代的同堂居不是简单地增加一两间居室的问题, 而应考虑不同代居住行为特点, 合理进行分区, 使之既能相聚一堂又能减少相互间的干扰。方案 D 为两代人的会客及餐厨行为“合”, 就寝与厕卫行为“分”的模式。方案 E 为两代人会客、就寝、厕卫行为“分”, 餐厨行为“合”的模式。两代人同门或分门入户进入客厅后, 可各自通

* 收稿日期: 1994-06-18





图

过客厅中的小梯段上（或下）一定高度（1.3 米）到私密性较强的就寝和厨卫行为空间，使会客、就寝和学习行为分离。但这两部分空间隔而不断，通过客厅中的小梯段及平台栏杆上、下空间沟通。对于中套户型（两室一厅）同样可以采用上述竖向组织空间的方法。例如方案 F，住户进入客厅后，通过客厅中的小梯段上或下到各自的夹层空间就寝、餐厨及厨卫，使其会客与其它行为完全分离。

上述竖向组织居住空间的三个方案 D、E、F 与水平组织居住空间的三个方案 A、B 和 C 相比，可看出前者具有以下几个特点：第一，可在较小的面宽与进深内组织多室户型，具有明显的节地效益。比如方案 D 的面宽 8.6 米，进深 10.6 米，组织了四室一大厅两小厅的大套户型。方案 E 的面宽 9.8 米，进深 10.6 米，组织了四室两大厅的大套户型。方案 F 的面宽 11.2 米，进深 9.3 米，组织了两个中套户型。户型内的各种行为空间尺度适宜，且均有良好的采光与通风。第二，为多室户型的合理分区提供了条件。在三个方案中均使会客与就寝、厨卫，甚至与餐厨行为分离，使动静的居住行为各得其所，互不干扰。由于户内的部分房间上、下层叠，空间布局紧凑，流线短捷。第三，为居住空间高度的设计提供了灵活多样性。根据居住行为特点及房间大小合理地安排高度。比如客厅是

现代住宅中的核心空间、面积较大,装修标准也随之提高,因此高度可提到3.6米—3.8米,配上客厅中的小梯段,通过装修更可烘托客厅气氛。而小面积的卧室及厨卫空间可相应低些(2.4米—2.6米),随着空调的普及,为降低这部分空间高度提供了可能性。

上述D、E和F大套户型的平面形式通常要与中套户型相搭配。因此,在竖向组织各户居住空间的同时也竖向组织了户型。

参 考 文 献

- 1 《中国“八五”新住宅设计方案选》.编委会编写.中国八五新住宅设计方案选.中国建筑工业出版社 1993

Vertical Organizational Dwelling Space

——Design Research for Large Family Dwelling Unit .

Luo Wendi

(Zhengzhou Institute of Technology)

Abstract: By vertical oranging dwelling space, multiple method of design have been given for modecately well- of residence. In this paper, several plans have evidently benefit for contrib-uting quality of dwell, improving enviroument of dwell and conserving land.

Keywords: dwelling space, space xomposition